

# КЕРАМИЧЕСКАЯ ДЫМОХОДНАЯ СИСТЕМА



GRUPPO  
**Effo 2**  
S.p.A.

КЕРАМИЧЕСКИЕ ДЫМОХОДЫ &  
ИННОВАЦИОННЫЕ РЕШЕНИЯ ДЛЯ  
СТРОИТЕЛЬНОЙ ОТРАСЛИ



# КЕРАМИЧЕСКИЕ ДЫМОХОДЫ & ИННОВАЦИОННЫЕ РЕШЕНИЯ ДЛЯ СТРОИТЕЛЬНОЙ ОТРАСЛИ



GRUPPO EFFE2 S.p.A. на протяжении более 50 лет является лидирующим предприятием в Европе по производству дымоходов из керамической глины и инновационных решений для строительства.



Качество, безопасность, инновации, гибкость и полное удовлетворение заказчиков - вот главные принципы, лежащие в основе миссии компании.

Особое внимание уделяется отношениям со всеми нашими заказчиками и их обслуживанию, начиная с первого контакта на этапе технического консультирования, выбора правильного изделия, лучших условий поставки до оказания содействия на строительной площадке и послепродажного сервиса.



Компания, расположенная в г. Изола Вичентина (Виченца), на севере Италии, входит в состав исторического района керамики. Ее деятельность разворачивается на промышленной площадке, составляющей 216 000 м<sup>2</sup>: передовое с технологической точки зрения оборудование и постоянное стремление к совершенствованию обеспечивают выпуск продукции высочайшего качества, которая ценится на всех основных рынках мира.



Гарантией качества и безопасности продукции является соблюдение нормы ЕС и сертификация продукции и системы менеджмента предприятия в соответствии со стандартом **ISO9001**.







**СБОРНАЯ СИСТЕМА,  
КОТОРАЯ ЗАСТАВИТ  
ВАС ИЗМЕНИТЬ  
СВОЕ МНЕНИЕ  
О ДЫМОХОДАХ**

## ОГЛАВЛЕНИЕ

DOMUS дымоходы

Стр. 6

ULTRA дымоходы

Стр. 8

ULTRA DUPLEX дымоходы

Стр. 10

РУКОВОДСТВО ПО ПРИМЕНЕНИЮ

Стр. 12

UNIVERSAL

Стр. 14

THERMOKERB

Стр. 15

Верхняя часть  
дымохода  
**EFFE2**

Покровная  
плита

Линейный  
элемент

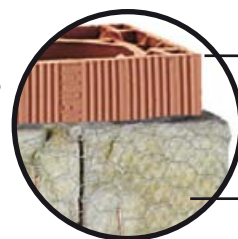


Герметик  
**EFFE2**

Соединительный  
элемент с  
отверстием +  
соединительный  
фитинг

Элемент со  
смотровым  
окошком

Поддон  
для сбора  
конденсата



Модуль с  
двойной  
стенкой

Теплоизоляционный  
мат со встроенной  
штукатурной сеткой

**ГАРАНТИЯ  
40 ЛЕТ**

### T600-N1-D-3-G100

Максимальная стойкость к пожару,  
вызванному возгоранием сажи

### ОСНОВНЫЕ РАЗМЕРЫ

Сечение	Код	Внутренние размеры (см)	Внешние размеры (см)	Полезная площадь (см <sup>2</sup> )	Штучный вес (кг)	Вес поддона (кг)	Штук на поддоне
Круглое	00/02	Ø 14	20 x 20	153	13,1	655	50
	00/03	Ø 17	23 x 23	226	17,1	684	40
	00/04	Ø 19	26 x 26	283	20,5	656	32
	00/05	Ø 22	30 x 30	380	24,0	576	24
Овальное	01/04	17 x 42	25 x 50	650	35,0	560	16
Прямоугольное	02/06	20 x 30	29 x 39	600	30,5	549	18
	02/08	25 x 40	35 x 50	1000	48	576	12
Круглое	00/06	Ø 25	35 x 35	550	23	621	27
	00/07	Ø 30	40 x 40	800	29	1044	36
Овальное	01/06	30 x 40	42 x 52	1100	38	684	18
	Прямоугольное	02/04	20 x 20	29 x 29	400	17	612
		02/07	20 x 40	30 x 50	800	24	432

Длина одного элемента: 50 см

Длина одного элемента: 33 см

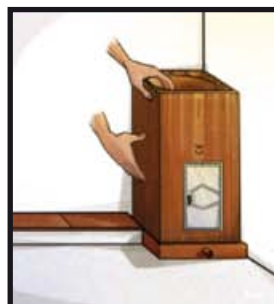
### СПОСОБ УСТАНОВКИ



**1** Подготовить снование (поддон для сбора конденсата).



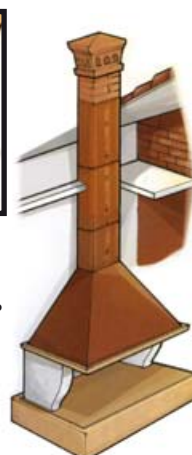
**2** Очистить шпунтовое соединение.



**3** Установить соединяемые элементы после нанесения герметика.



**4** В случае вытекания герметика внутрь дымохода удалить подтеки вручную.



**5** Действовать пошагово, собирая элементы до необходимого размера.



**6** Сначала закрепить соединительный фитинг, а затем теплоизоляционный мат. Затем оштукатурить и облицевать плиткой.

### УСТОЙЧИВЫ К ПОЖАРУ, ВЫЗВАННОМУ ВОЗГОРАНИЕМ САЖИ

Дымоходы **DOMUS** обладают отличной устойчивостью к высоким температурам и максимальной стойкостью к пожарам, вызванным возгоранием сажи, и принадлежат к классу FB1 N1.

### МАКСИМАЛЬНАЯ БЕЗОПАСНОСТЬ

Предварительно формованный мат из минерального волокна, обладающий отличной изоляционной способностью, гарантирует максимальную безопасность при наличии огнеопасных материалов. При установке дымоходов **DOMUS** на улице он обеспечивает прекрасную защиту от атмосферных агентов.

### ГАРАНТИЯ 40 ЛЕТ

Благодаря превосходной жаростойкости и естественной устойчивости к коррозии дымоходы **DOMUS** отличаются долгим сроком службы.

### НЕ НУЖДАЮТСЯ В УСТАНОВКЕ ВНУТРЕННЕЙ ТРУБЫ!

Изделия **DOMUS** проходят испытания и сертификацию как дымоходы: они не нуждаются в установке дополнительной внутренней трубы.

### ПРОСТОЙ И БЫСТРЫЙ МОНТАЖ

Благодаря самонесущей модульной системе со шпунтовыми соединениями, весу и значительно уменьшенным размерам, а также простоте кладки монтаж дымоходов **DOMUS** выполняется в 4 раза быстрее других систем. Кроме того, благодаря специальным скобам вместо установки на полу их можно закреплять на стене.

### ТЕХНИЧЕСКОЕ ОБЕСПЕЧЕНИЕ

**Gruppo EFFE2** оказывает помощь строителям, архитекторам и специалистам в области теплотехники по определению размеров и правильной компоновке устанавливаемых дымоходов.



НОРМАТИВНЫЙ ДОКУМЕНТ: EN 1806 - CE  
СЕРТИФИКАТ СООТВЕТСТВИЯ № С-ИТ.ПБ01.В.  
ОС «ПОЖТЕСТ» ФГУ ВНИИПО МЧС России



Верхняя часть  
дымохода  
EFFE2

Покровная  
плита

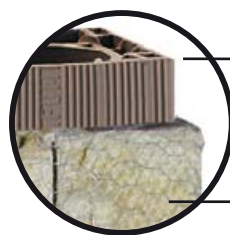
Линейный  
элемент

Силикон  
EFFE2

Соединительный  
элемент с  
отверстием +  
соединительный  
фитинг

Элемент со  
смотровым  
окошком

Поддон  
для сбора  
конденсата



Модуль с  
двойной  
стенкой

Теплоизоляционный  
мат со встроенной  
штукатурной сеткой

**ГАРАНТИЯ  
40 ЛЕТ**

**T300-N1-D&W-3-0**

**T200-P1-D&W-3-0**

Самый высокий класс устойчивости  
к воздействию кислотного конденсата

### ОСНОВНЫЕ РАЗМЕРЫ

Код	Внутренние размеры (см)	Внешние размеры (см)	Полезная площадь (см <sup>2</sup> )	Штучный вес (кг)	Вес поддона (кг)	Штук на поддоне
05/01	Ø 12	18,5 x 18,5	113	12	720	60
05/02	Ø 14	20 x 20	153	15	750	50
05/03	Ø 17	23 x 23	226	17,1	684	40
05/04	Ø 19	26 x 26	283	20,5	656	32
05/05	Ø 22	30 x 30	380	24	576	24

Длина одного элемента: **50 см**

Код	Внутренние размеры (см)	Внешние размеры (см)	Полезная площадь (см <sup>2</sup> )	Штучный вес (кг)	Вес поддона (кг)	Штук на поддоне
05/06	Ø 25	35 x 35	550	25	675	27

Длина одного элемента: **33 см**

### СПОСОБ УСТАНОВКИ



**1** Подготовить основание (поддон для сбора конденсата).



**2** Очистить шпунтовое соединение.



**3** Установить соединяемые элементы после нанесения силикона.



**4** Действовать пошагово, собирая элементы до необходимого размера.



**5** Сначала закрепить соединительный фитинг, а затем теплоизоляционный мат (если предусмотрен). Затем оштукатурить и облицевать плиткой.

Подходят для:

**КОТЛОВ "ТИПА С" И КОНДЕНСАЦИОННЫХ КОТЛОВ  
КОТЛОВ "ТИПА В" С ОДИНОЧНЫМ ПОДКЛЮЧЕНИЕМ**

### ВЛАГОНЕПРОНИЦАЕМЫЕ И КИСЛОУПОРНЫЕ

Дымоходы **ULTRA** отличаются отличной влагонепроницаемостью и максимальной устойчивостью к воздействию кислотного конденсата и принадлежат к классу FB4 N1 и FB5 P1.

### УСТОЙЧИВЫ К АТМОСФЕРНЫМ АГЕНТАМ

При установке дымоходов **ULTRA** на улице предварительно формованный мат из минерального волокна, обладающий отличной изоляционной способностью, обеспечивает прекрасную защиту от атмосферных агентов.

### ГАРАНТИЯ 40 ЛЕТ

Благодаря естественной устойчивости к коррозии дымоходы **ULTRA** отличаются долгим сроком службы.

### НЕ НУЖДАЮТСЯ В УСТАНОВКЕ ВНУТРЕННЕЙ ТРУБЫ!

Изделия **ULTRA** проходят испытания и сертификацию как дымоходы: они не нуждаются в установке дополнительной внутренней трубы.

### ПРОСТОЙ И БЫСТРЫЙ МОНТАЖ

Благодаря самонесущей модульной системе со шпунтовыми соединениями, весу и значительно уменьшенным размерам, а также простоте кладки монтаж дымоходов **ULTRA** выполняется в 4 раза быстрее других систем. Кроме того, благодаря специальным скобам вместо установки на полу их можно закреплять на стене.

### ТЕХНИЧЕСКОЕ ОБЕСПЕЧЕНИЕ

**Gruppo EFFE2** оказывает помощь строителям, архитекторам и специалистам в области теплотехники по определению размеров и правильной компоновке устанавливаемых дымоходов.



НОРМАТИВНЫЙ ДОКУМЕНТ: EN 1806 - CE

СЕРТИФИКАТ СООТВЕТСТВИЯ № С-ИТ.ПБ01.В.  
ОС «ПОЖТЕСТ» ФГУ ВНИИПО МЧС России



# ДЫМОХОДЫ ULTRA DUPLEX

для котлов, работающих на жидком  
или газообразном топливе

БЕЗОПАСНЫЕ-ПРОСТЫЕ-ЭКОНОМИЧНЫЕ

Верхняя часть  
дымохода  
EFFE2

Покровная  
плита

Линейный  
элемент

Силикон  
EFFE2

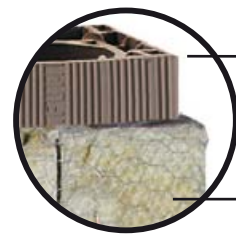


Соединительный  
элемент с  
отверстием +  
соединительный  
фитинг



Элемент со  
смотровым  
окошком

Поддон  
для сбора  
конденсата



Модуль с  
двойной  
стенкой

Теплоизоляционный  
мат со встроенной  
штукатурной сеткой

**ГАРАНТИЯ  
40 ЛЕТ**

**T300-N1-D&W-3-0**  
**T200-P1-D&W-3-0**

Самый высокий класс устойчивости  
к воздействию кислотного конденсата

## ОСНОВНЫЕ РАЗМЕРЫ

Код	Внутренние размеры (см)	Внешние размеры (см)	Полезная площадь (см <sup>2</sup> )	Штучный вес (кг)	Вес поддона (кг)	Штук на поддоне
04/04	17 x 12 17 x 18	24 x 40	198/301	28,6	686	24
04/05	14,2 x 14,5 14,2 x 20,3	21 x 45	207/290	28,5	570	20
04/06	17,6 x 14,5 17,6 x 25,3	25 x 51	256/445	34,0	544	16
04/07	22 x 16,58 22 x 21,5	30 x 50	364/475	41,0	492	12

Длина одного элемента: 50 см

## СПОСОБ УСТАНОВКИ



**1** Подготовить основание (поддон для сбора конденсата).



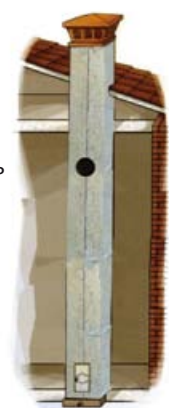
**2** Очистить шпунтовое соединение.



**3** Установить соединяемые элементы после нанесения силикона.



**4** Действовать пошагово, собирая элементы до необходимого размера.



**5** Сначала закрепить соединительный фитинг, а затем теплоизоляционный мат (если предусмотрен). Затем оштукатурить и облицевать плиткой.

Подходят для:  
**КОТЛОВ "ТИПА В" С МНОЖЕСТВЕННЫМ ПОДКЛЮЧЕНИЕМ ТУРБОКОТЛОВ**

## ВЛАГОНЕПРОНИЦАЕМЫЕ И КИСЛОУПОРНЫЕ

Дымоходы **ULTRA DUPLEX** отличаются отличной влагонепроницаемостью и максимальной устойчивостью к воздействию кислотного конденсата и принадлежат к классу FB4 N1 и FB5 P1.

## УСТОЙЧИВЫ К АТМОСФЕРНЫМ АГЕНТАМ

При установке дымоходов **ULTRA DUPLEX** на улице предварительно формованный мат из минерального волокна, обладающий отличной изоляционной способностью, обеспечивает прекрасную защиту от атмосферных агентов.

## ГАРАНТИЯ 40 ЛЕТ

Благодаря естественной устойчивости к коррозии дымоходы **ULTRA DUPLEX** отличаются долгим сроком службы.

## НЕ НУЖДАЮТСЯ В УСТАНОВКЕ ВНУТРЕННЕЙ ТРУБЫ!

Изделия **ULTRA DUPLEX** проходят испытания и сертификацию как дымоходы: они не нуждаются в установке дополнительной внутренней трубы.

## ПРОСТОЙ И БЫСТРЫЙ МОНТАЖ

Благодаря самонесущей модульной системе со шпунтовыми соединениями, весу и значительно уменьшенным размерам, а также простоте кладки монтаж дымоходов **ULTRA DUPLEX** выполняется в 4 раза быстрее других систем. Кроме того, благодаря специальным скобам вместо установки на полу их можно закреплять на стене.

## ТЕХНИЧЕСКОЕ ОБЕСПЕЧЕНИЕ

**Gruppo EFFE2** оказывает помощь строителям, архитекторам и специалистам в области теплотехники по определению размеров и правильной компоновке устанавливаемых дымоходов.



НОРМАТИВНЫЙ ДОКУМЕНТ: EN 1806 - CE

СЕРТИФИКАТ СООТВЕТСТВИЯ № С-ИТ.ПБ01.В.  
ОС «ПОЖТЕСТ» ФГУ ВНИИПО МЧС России

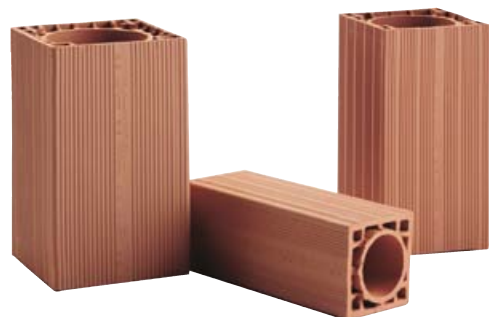




# РУКОВОДСТВО ПО ПРИМЕНЕНИЮ ДЫМОХОДОВ



**КАМИНЫ И ПЕЧИ**  
**ОДИНОЧНОЕ ПОДКЛЮЧЕНИЕ**  
(множественное подключение не допускается!)

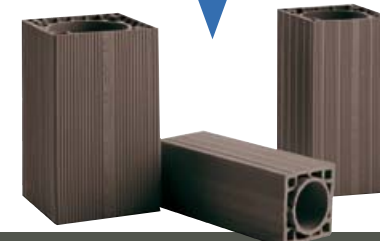


**DOMUS**



**КУХОННЫЕ**  
**ВЫТЯЖНЫЕ ЗОНТЫ**  
**ТИПА А**

**ОДИНОЧНОЕ ПОДКЛЮЧЕНИЕ**



**ULTRA**

**МНОЖЕСТВЕННОЕ ПОДКЛЮЧЕНИЕ**



**ULTRA DUPLEX**



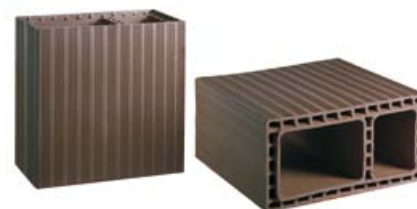
**КОТЛЫ ТИПА В**  
**С ОТКРЫТОЙ**  
**КАМЕРОЙ**  
**СГОРАНИЯ**

**ОДИНОЧНОЕ**  
**ПОДКЛЮЧЕНИЕ**



**ULTRA**

**МНОЖЕСТВЕННОЕ**  
**ПОДКЛЮЧЕНИЕ**

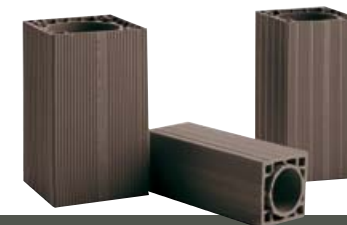


**ULTRA DUPLEX**



**КОТЛЫ ТИПА С**  
**С ГЕРМЕТИЧНОЙ**  
**КАМЕРОЙ**  
**СГОРАНИЯ**  
СТАНДАРТНЫЕ,  
КОНДЕНСАЦИОННЫЕ  
И ТУРБО

**СТАНДАРТНЫЕ И**  
**КОНДЕНСАЦИОННЫЕ**  
ОДИНОЧНОЕ ПОДКЛЮЧЕНИЕ  
МНОЖЕСТВЕННОЕ ПОДКЛЮЧЕНИЕ



**ULTRA**

**ТУРБО**  
ОДИНОЧНОЕ ПОДКЛЮЧЕНИЕ  
МНОЖЕСТВЕННОЕ ПОДКЛЮЧЕНИЕ



**ULTRA DUPLEX**



**ВЫСОКАЯ УНИВЕРСАЛЬНОСТЬ**

**ПРОСТОЙ И БЫСТРЫЙ МОНТАЖ**

**БЕЗОПАСНОСТЬ И ЭКОНОМИЧНОСТЬ**



Код	Внутренние размеры (см)	Внешние размеры (см)	Длина (см)	Штучный вес (кг/м)	Кол-во на поддоне (м)
03/00	13 x 13	15 x 15	50	17	36
03/01	19 x 20	26 x 27	50	53	16
03/04	25 x 25	31 x 31	50	60	12
03/05	30 x 30	37 x 37	50	78	12

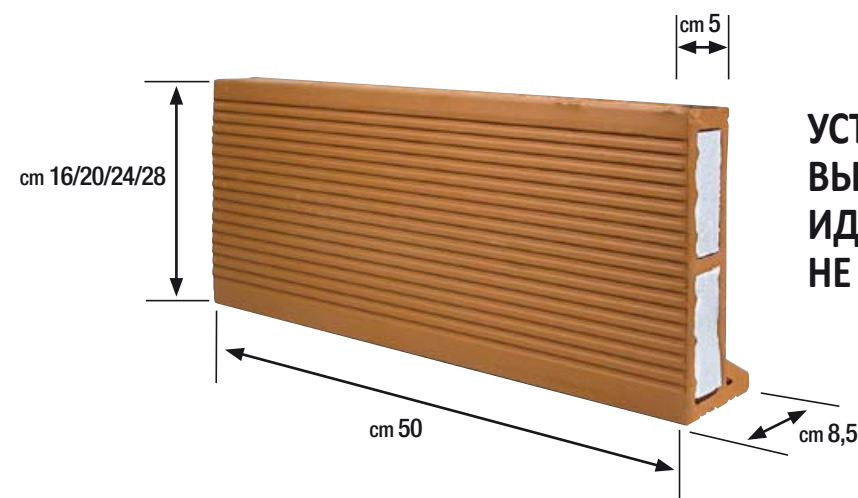


НОРМАТИВНЫЙ ДОКУМЕНТ: EN 771 - CE

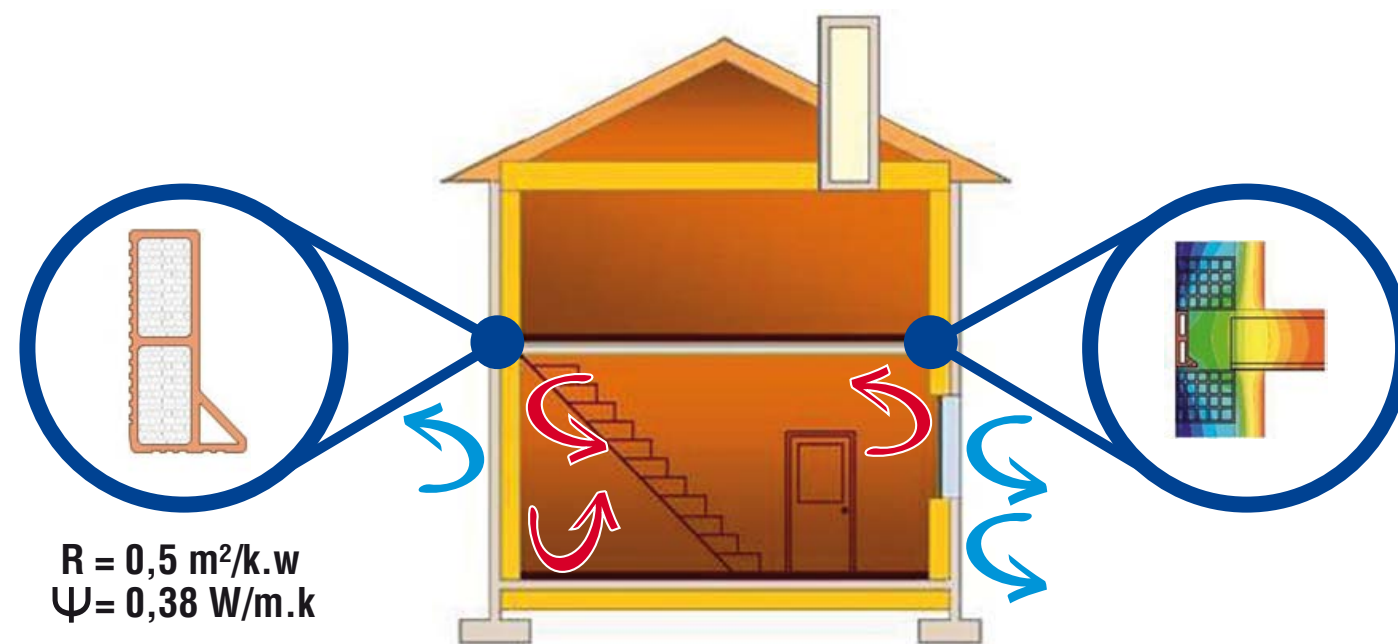
**МАКСИМАЛЬНАЯ ТЕПЛОИЗОЛЯЦИЯ**

**ЭНЕРГОСБЕРЕЖЕНИЕ**

**ПРОСТОЙ И БЫСТРЫЙ МОНТАЖ**



УСТРАНЯЕТ МОСТИК ХОЛОДА  
ВЫСОКАЯ ГИБКОСТЬ  
ИДЕАЛЬНОЕ СОЕДИНЕНИЕ СО СТЕНОЙ  
НЕ НАРУШАЕТ ВНЕШНИЙ ВИД



$R = 0,5 \text{ m}^2/\text{k.w}$   
 $\Psi = 0,38 \text{ W/m.k}$

Код	Описание	Размеры (см)	Кол-во на поддоне (м)	Штучный вес (кг/м)
77/00	Thermokerb h. 160	16 x 50	7,5	84
77/02	Thermokerb h. 200	20 x 50	9,1	70
77/03	Thermokerb h. 240	24 x 50	10,6	48
77/04	Thermokerb h. 280	28 x 50	11,8	36





## КЕРАМИЧЕСКАЯ ДЫМОХОДНАЯ СИСТЕМА

### Офис в г. Москве:

---

Ленинский проспект 37А  
Москва 119334 Россия

Тел. +7 499 3912981  
Факс +7 495 9585133  
E-mail: office.moscow@effe2.ru

---

### Ваш представитель в регионе:

---



**GRUPPO EFFE2** S.p.A.

Via Scovizze 1 - 36033 Isola Vicentina (VI) – Италия  
Тел. +39 0444.599211 - Факс +39 0444.977078  
Веб-сайт: www.effe2.ru - Email: export@effe2.com